

MESURES EXEPCIONALS

COVID-19

A Campaments L'Arcada seguim tots els criteris que la Generalitat de Catalunya ha establert per organitzar aquest any els nostres campaments, en el context d'excepcionalitat derivats de la pandèmia del Covid-19.

Tambè hem dissenyat els nostres propis protocols interns, per anar un pas més enllà en la seguretat dels nostres campaments:

**Farem servir al màxim les instal.lacions exteriors amb baix risc de contagi.

**Adequarem al màxim les activitats i jocs per seguir gaudint amb la màxima seguretat i baix risc.

**Durant tots els dies dels campaments, monitors/es i nens/es viuran confinats en la zona de seguretat i natural del propi campament. Els monitors no sortiran en cap cas fins que acabin els campaments, per no tenir cap contacte infecció de l'exterior.



Preses de temperatura i comprovació de símptomes un cop al dia a tots els nens i personal de la casa.



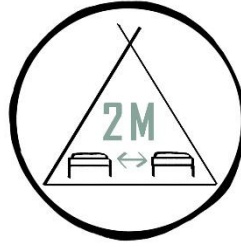
Entrades i sortides escalonades el moment d'arribada i benvinguda.



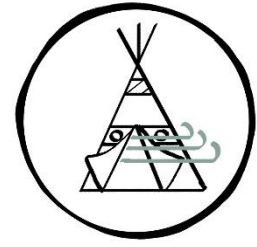
Grups de convivència 8 nens i 1 monitor.



Rentat de mans amb cura abans i després de cada àpat, abans d'anar a dormir i abans i després de cada activitat.



Ocupació reduïda als Tipis.



Ventilació dels espais comuns 3 cops al dia.



Protocols per a la neteja i desinfecció diària de tots els espais.



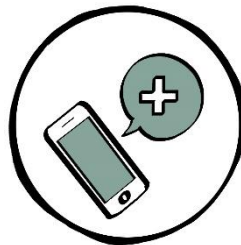
Protocols en seguretat i higiene per a cada activitat.



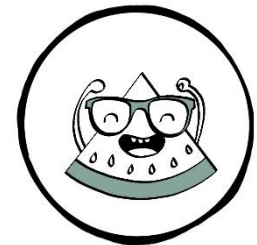
Un responsable de Salut i Higiene per vetllar per la implementació i seguiment dels protocols.



Formacions específiques en protocols de seguretat i higiene a tot el personal de la casa de colònies.



Comunicació directa amb el Centre d'Assistència Primària més proper a la casa.



Treball emocional i aprenentatge de noves rutines en positiu.

REQUISITS SANITARIS

PER ANAR DE CAMPAMENTS

Absència de simptomatologia compatible amb la COVID-19 (febre, tos, dificultat respiratòria, malestar, diarrea...) o amb qualsevol altre quadre infecciós.

No convivents o contacte estret amb positiu confirmat o simptomatologia compatible en els 14 dies anteriors.

Calendari de vacunes actualitzat (exceptuant vacunacions posposades pel període de confinament). Requisit per a la inscripció.

En nens o nenes amb malalties greus de base caldrà valorar de manera individual la idoneïtat de participar en de terminats tipus d'activitats, donat que són població de major risc enfront a la COVID-19.

Portar omplert el full de declaració responsable per part del pare, mare o tutor legal.